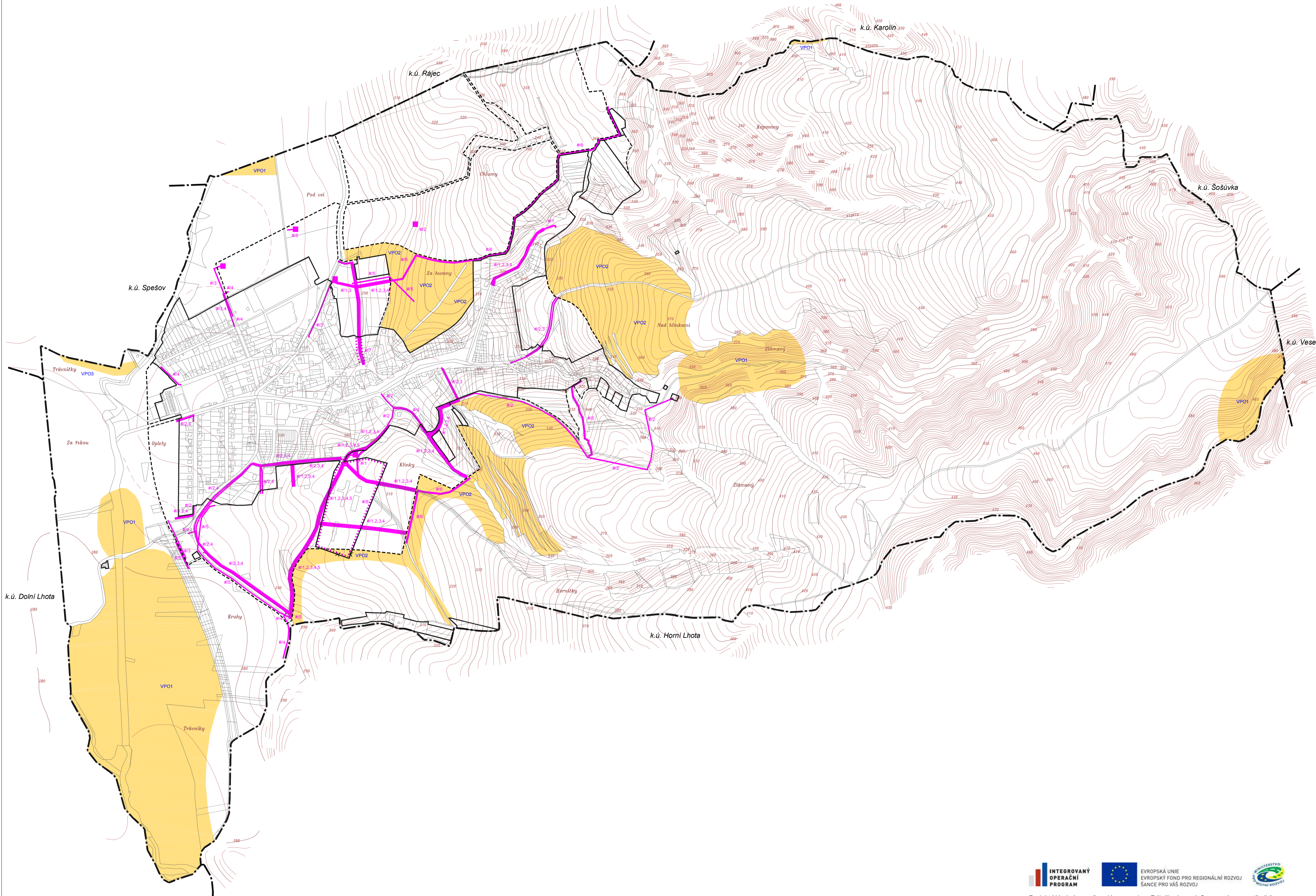
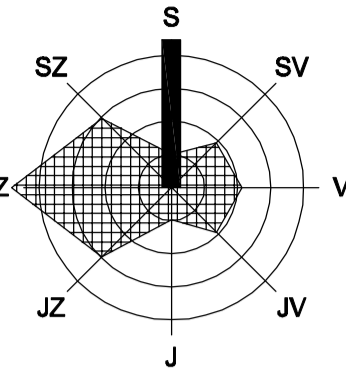


RÁJEČKO

ÚZEMNÍ PLÁN



LEGENDA

stav	návrh, rozvojové území	popis
		hranice katastrálního území
		hranice zastavěného území k 17.6.2009 / hranice zastavěného území
GRAFICKÉ OZNAČENÍ VEŘEJNĚ PROSPĚŠNÝCH STAVEB A ASANACÍ		
		plocha asanace
		koridor VPS pro umístění technické infrastruktury včetně potřebných technických objektů
VEŘEJNĚ PROSPĚŠNÉ STAVBY A ASANACE S MOŽNOSTÍ VYVLASTNĚNÍ DLE § 170 STAVEBNÍHO ZÁKONA		
#1		vybudování místní komunikace
#2		vybudování vodovodu
#3		vybudování oddělné splaškové kanalizace včetně čerpacích stanic a výfukných řadů
#4		vybudování STL plynovodu
#5		vybudování (přeložení) vedení VN 22 kV včetně nových trafostanic
#6		vybudování účelové komunikace
#7, #8		asanace
GRAFICKÉ OZNAČENÍ VEŘEJNĚ PROSPĚŠNÉHO OPATŘENÍ		
		plocha VPO
VEŘEJNĚ PROSPĚŠNÁ OPATŘENÍ S MOŽNOSTÍ VYVLASTNĚNÍ DLE § 170 STAVEBNÍHO ZÁKONA		
VPO1		zařízení prvku ÚSES
VPO2		zatravnění
VPO3		vybudování protipovodňové hrázě

ZÁZNAM O ÚČINNOSTI

Správní orgán:		
Číslo jednací:		
Datum vydání:		
Datum nabytí účinnosti:		
Oprávněná osoba pořizovatele	Jméno:	razítko
	Funkce:	
	Podpis:	

VÝKRES VEŘEJNĚ PROSPĚŠNÝCH STAVEB, OPATŘENÍ A ASANACÍ

M 1 : 5 000



Projekt Návrh územního plánu pro obec Ráječko je spolufinancován z prostředků Evropské unie, Evropského fondu pro regionální rozvoj.

ČÁST ZPRACOVATEL
 ÚZEMNÍ PLÁN
 ATELIER A.V.E. M. MAJEROVÉ 3, 638 00 BRNO
 TEL: +420 604 215 144, e-mail: a_ve.studio@volny.cz
 ING. ARCH. ŠTĚPÁN KOČIŠ (ZÁSTUPCE),
 ING. ARCH. HELENA KOČIŠOVÁ, VLADIMÍR MAREK
 ING. VOJTĚCH JOURA, ING. RENÉ UXA
 OBEC RÁJEČKO, PSČ 679 02
 STAROSTA OBCE VÍT RAJTSLÉGR (ZÁSTUPCE)
 ČRVENEC 2010

